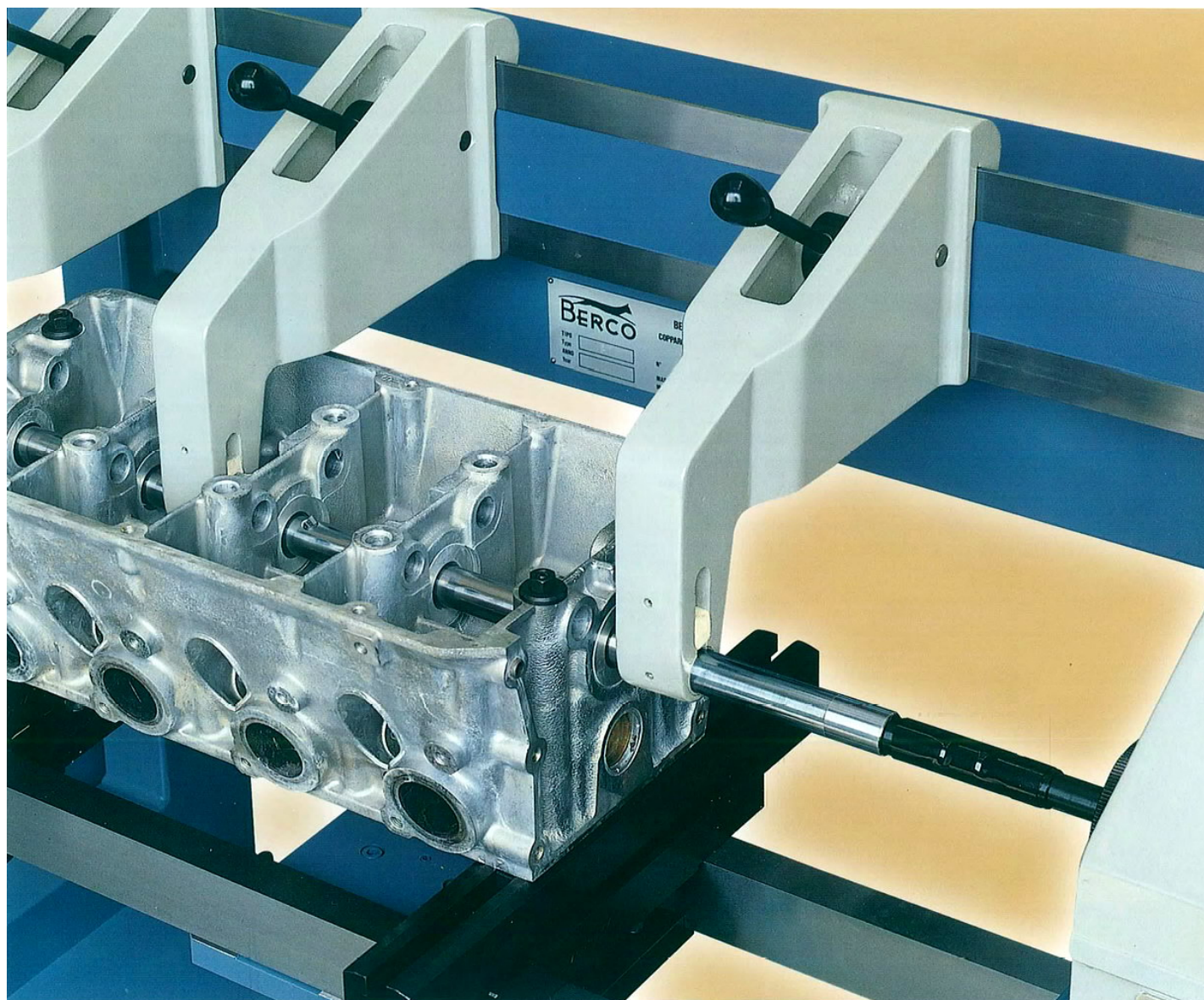


BT6 BT6-VS



**Горизонтально-расточные станки
для расточки соосных отверстий
головок и блоков цилиндров**



A Company
of ThyssenKrupp
Technologies

BERCO S.p.A.

Горизонтально-расточные станки для расточки соосных отверстий головок и блоков цилиндров



Рис. 1. Стандартная версия BT6, настроенная для расточки головки блока цилиндров.

Привлекая свой большой опыт и всестороннее знание потребностей тех, кто работает в секторе ремонта двигателей внутреннего сгорания, в компании **Berco**, мирового лидера в этой секции рынка станков, спроектирован и производится расточный станок, который комбинирует небольшой размер с высокой производительностью. Эта машина обладает техническими и эксплуатационными характеристиками, не доступными ни в каком другом расточном станке этого типа, и представляет собой значительный вклад в разработки новых технологий машинного ремонта.

Доступный в двух версиях, **BT6** и **BT6-VS**, станок специально разработан для восстановления отверстий распределительного вала в головках блока цилиндров, включая глухой тип отверстий. Кроме того, станок обеспечивает превосходные результаты при ремонте постелей коленчатого вала в рядных и V-образных блоках цилиндров двигателей автомобилей и легких грузовиков.

Версия **BT6-VS** обладает, по сравнению с **BT6**, возможностью непрерывной вариации скорости вращения, чтобы оптимизировать вращение шпинделя в соответствии с типом работы и типом резца (см. рис. 2).



Рис. 2. Общий вид машины BT6 версии VS, подготовленной в соответствии со стандартами "CE", для обработки V-образного блока цилиндра.



A Company
of ThyssenKrupp
Technologies

BERCO S.p.A.

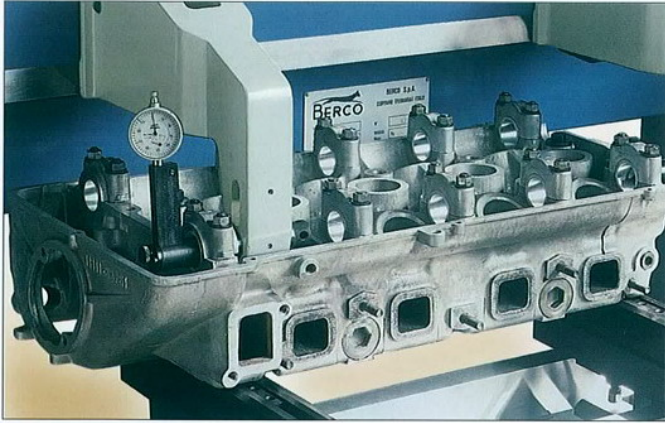


Рис. 3. Центрирование борштанги в глухой головке блока цилиндров с использованием специального дополнительного устройства

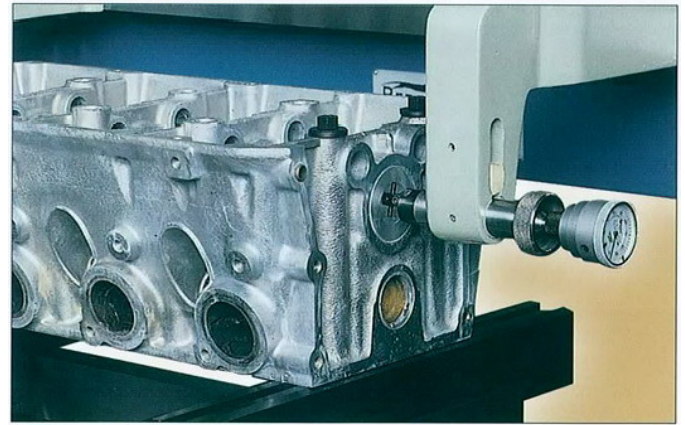


Рис. 4. Центрирование борштанги в головке блока цилиндров с использованием устройства, поставляемого как стандартное оборудование.

Главные характеристики станков BT6 и BT6-VS

Жесткая конструкция

Компактная и рациональная, станина машины состоит из сваренных электросваркой стальных элементов, которые термически обработаны, чтобы гарантировать не только жесткость, но также и точность в течение длительного времени эксплуатации.

Качество механической обработки

Высокий уровень качества механической обработки поверхности может быть получен без труда, так как системы приводов для вращения и подачи борштанги не включают механизмы, приводные винты или другие возможные источники вибрации. Прямая моторно-шпиндельная система приводов вала использует ремень высокой гибкости, в то время как шпиндельная подача, регулируемая непрерывно, приводится в действие гидропневматическим устройством.

Точность механической обработки

Достоверная и легко получаемая точность обработки благодаря специальным измерительным и управляющим устройствам, поставляемым с машиной как стандартное оборудование.

Рис. 5. Дополнительное устройство для измерительного изгиба и деформации борштанги



Простота использования

Логический результат действия этой исключительной машины, разработанной специально для обработки любой детали, позволяет сделать работу оператора легче. Три опоры борштанги поставляются центрированными и готовыми к использованию. Опоры установлены на поперечине посредством кулачкового устройства с предварительным натягом, которое гарантирует быстрое передвижение, в то же самое время сохраняя центрирование между опорами. Параллели могут быть перемещены продольно вдоль двух направляющих и оснащены зажимами для сдвига в поперечном и вертикальном направлении.



A Company
of ThyssenKrupp
Technologies

BERCO S.p.A.

Гидропневматическая система

Только один контрольный клапан управляет подачей борштанги. Даже при условии, что подачей управляет один рычаг, быстрая и рабочая подачи полностью независимы.

Приспособления

Расточные станки BT6 и BT6-VS снабжены полным комплектом всего, что необходимо для их непосредственного использования. Большое количество полезного вспомогательного оборудования также доступно, что позволяет сделать различные процессы обработки еще более простыми и более экономичными.

Рис. 6. Расточка глухой головки блока цилиндров с использованием двух опор и короткой борштанги, доступной по запросу.

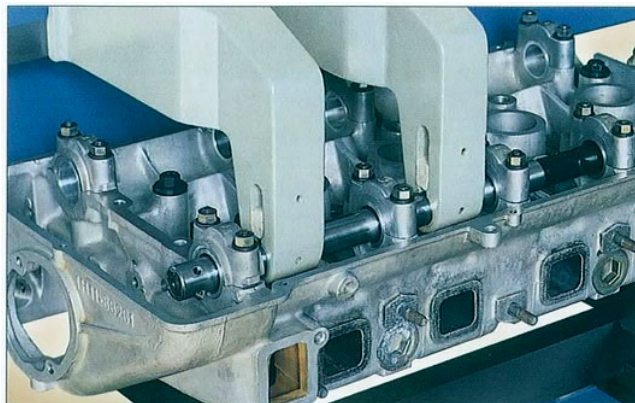


Рис. 7. Расточка блока цилиндров: инструмент приспособлен к стандартной схеме расточки.



Рис. 8. Устройство для предварительного центрирования включает специальные конусы, доступные как дополнительное оборудование.



Рис. 9. Расточка блока цилиндров с использованием дополнительного центрального люнета борштанги.

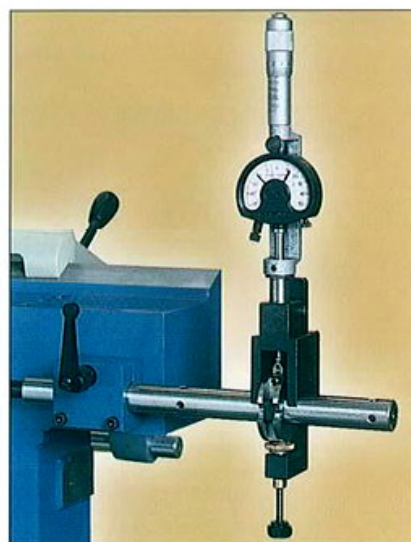


Рис. 10. Установочное устройство для регулировки вылета резца, доступно по запросу.



A Company
of ThyssenKrupp
Technologies

BERCO S.p.A.

ТЕХНИЧЕСКИЕ ДАННЫЕ

		BT6	BT6-VS
Диапазон обработки			
Расточной диапазон: мин. и макс. диаметр	мм	24-85	24-85
Макс. перемещение шпинделя	мм	100	100
Геометрические характеристики			
Минимальное расстояние от параллелей	мм	45	45
Максимальное расстояние от параллелей	мм	295	295
Максимальная допустимая длина головки цилиндра или блока	мм	810	810
Скорости			
Шпиндель	об/мин	215-1300	215-445-520-730-1070
Быстрая и рабочая подача	мм/мин	0-1000	0-1000
Моторная мощность			
Привод вращения борштанги	кВт	0,37/0,20	1,1
Размеры и веса			
Длина	мм	1780	
Ширина	мм	800	
Высота	мм	1385	
Вес нетто	кг	375	410
Вес с упаковкой, приблизительно	кг	475	510

Версо имеет право сделать любые изменения и вариации, которые они могут считать необходимыми, в любое время.
Моторная мощность отнесена к частоте на 50 Гц.

КОМПЛЕКТАЦИЯ И ОТПУСКНАЯ ЦЕНА СТАНКОВ И ОБОРУДОВАНИЯ*

EURO*

A99A26000 - BT6 комплектная машина со стандартным оборудованием	12.255
Диапазон расточки 24-85 мм, максимальная длина детали 810 мм	
A99A40000 - BT6-VS комплектная машина со стандартным оборудованием	13.816
Диапазон расточки 24-85 мм, максимальная длина детали 810 мм, плавная регулировка частоты вращения и подачи.	

*- без учета налогов и доставки

Стандартное оборудование

- 1 - Борштанга хромированная 20 мм, диаметр расточки 24-85 мм, со стопорными винтами, комплект
 - 1 - Резцедержатель кольцевого типа, диаметр 50 мм, для расточки 52-85 мм
 - 2 - Центроискатель, без индикатора
 - 2 - Индикатор (метрический), диаметр 40 мм.
 - 1 - Установочное приспособление, без инструмента
 - 1 - Установочный измерительный прибор, комплект с микрометром
 - 2 - Параллели в сборе с устройством вертикального и горизонтального регулирования, комплект
 - 1 - Твердосплавный расточной резец 45°, длина 15 мм, диаметр 8 мм.
 - 1 - Твердосплавный расточной резец 45°, длина 17 мм, диаметр 8 мм.
 - 1 - Твердосплавный расточной резец 45°, длина 22 мм, диаметр 8 мм.
 - 1 - Твердосплавный расточной резец 45°, длина 27 мм, диаметр 8 мм.
 - 1 - Твердосплавный расточной резец 45°, длина 31 мм, диаметр 8 мм.
- Набор гаечных ключей
Руководство оператора



A Company
of ThyssenKrupp
Technologies

BERCO S.p.A.

Упаковка

A00A26869	1 - Морская тара для ВТ6	310,00
A00A26875	1 - Упаковочная коробка для ВТ6	195,00
A00A26876	1 - Упаковка на паллете для ВТ6	128,48

Дополнительное оборудование

V91A26002	1 - Предохранительное приспособление согласно стандартам "CE" (только для ВТ6)	2.749,00
V91A40002	1 - Предохранительное приспособление согласно стандартам "CE" (только для ВТ6-VS)	2.355,00
A00A26852	1 - Хромированная борштанга в сборе, длина 300 мм	249,44
A00A26866	1 - Зажим борштанги, для установки инструмента	35,68
A00A26550	1 - Центрирующее приспособление для расточки глухих отверстий	195,92
A00.51438	1 - Индикатор, диаметр 40 мм	46,52
A00A26600	1 - Центральный люнет для борштанги, комплект с рычагом и зажимом	538,26
A00A26704	1 - Резцедержатель кольцевого типа, диаметр 57,4 мм, для расточки 59-95 мм	169,38
A00A26854	1 - Хромированная борштанга в сборе, длина 1030 мм	426,72
A00A26889	1 - Оборудование борштанги для расточки 19-47мм, комплект	2.910,00
A00A26506	1 - Оборудование борштанги 30 мм для расточки 35-100мм, комплект.	2.600,00
A00A26856	1 - Держатель без вставки, длина 15 мм, комплект с винтом и ключом	48,79
A00A26858	1 - Держатель без вставки, длина 17 мм, комплект с винтом и ключом	48,79
A00A26860	1 - Держатель без вставки, длина 22 мм, комплект с винтом и ключом	48,79
A00A26862	1 - Держатель без вставки, длина 27 мм, комплект с винтом и ключом	48,79
A00A26864	1 - Держатель без вставки, длина 31 мм, комплект с винтом и ключом	48,79
U010354000	1 - Вставка для расточки чугуна, бронзы и стали (поставляется в наборе 10 штук)	6,39
U900202380	1 - Стопорный винт M2,2 для вставки (поставляется в наборе 10 штук)	5,69
U900990000	1 - Ключ Т7 для стопорного винта вставки	5,80
A00A26868	2 - Центрирующий конус, диапазон 26-77 мм	50,77
A00A26874	2 - Центрирующий конус, диапазон 65-100 мм	101,60
A00A26625	1 - Приспособление для проверки прогиба борштанги	129,74
A99.51440	1 - Нутромер AML 100, с длинным Т-образным штоком держателя индикатора, диапазон 30-100 мм, комплект	284,23
A00A26750	1 - Установочное приспособление для V-образных блоков 60° и 90°	442,64
V21A26002	1 - Подрезная головка, диапазон 24-56 мм, часть номер A00A26925, в сборе (только для ВТ6)	1.710,00
V21A40002	1 - Подрезная головка, диапазон 24-56 мм, часть номер A00A40925, в сборе (только для ВТ6-VS)	2.729,00
U010101050	1 - Вставка для обработки торца и расточки (поставляется в наборе 10 штук)	4,91
U900202470	1 - Стопорный винт для вставки (поставляется в наборе 10 штук)	5,69
U900995030	1 - Отвертка Т8 для стопорного винта вставки	12,71
A00.46843С	1 - Заточный станок с 3-фазным двигателем, мультенапряжение	489,73
A00.46858	1 - Зажимное приспособление для шлифовки инструмента	458,65
A00.67506	1 - Алмазный шлифовальный круг, диаметр 76 мм	113,34
C540065220	1 - Трехполюсный дифференциальный выключатель 25 А - 30 МА	79,56
C540940140	1 - Коробка для трехполюсного дифференциального переключателя	29,17

Запасные части

A00A26500	1 - Хромированная борштанга, диаметр расточки 24-85 мм, со стопорными винтами, комплект	480,33
A00A26535	1 - Палец, диаметр 3 мм, длина 22 мм	5,89
A00A26536	1 - Палец, диаметр 3 мм, длина 32 мм	5,89
A00A26537	1 - Палец, диаметр 3 мм, длина 42 мм	5,89
U202268500	1 - Твердосплавный расточной резец 45°, длина 15 мм, диаметр 8 мм	17,68
U202268510	1 - Твердосплавный расточной резец 45°, длина 17 мм, диаметр 8 мм	17,68
U202268520	1 - Твердосплавный расточной резец 45°, длина 22 мм, диаметр 8 мм	17,68
U202268530	1 - Твердосплавный расточной резец 45°, длина 27 мм, диаметр 8 мм	22,90
U202268540	1 - Твердосплавный расточной резец 45°, длина 31 мм, диаметр 8 мм	22,90
A00A26851	1 - Расширитель, длина 300 мм	19,45
A00A26870	1 - Левый держатель для обработки торца и расточки	48,79
A00A26872	1 - Правый держатель для обработки торца и расточки	48,79



A Company
of ThyssenKrupp
Technologies

BERCO S.p.A.